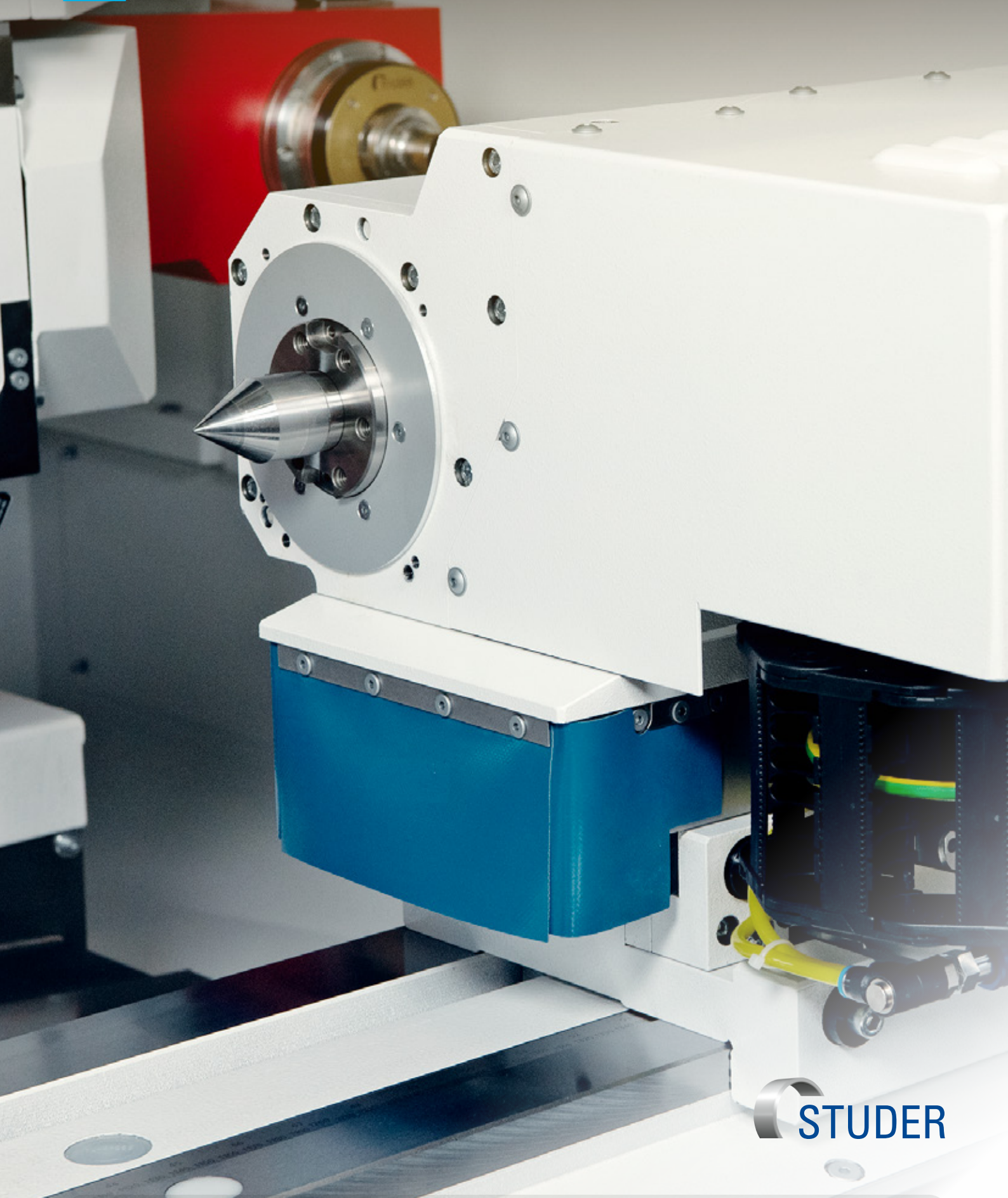


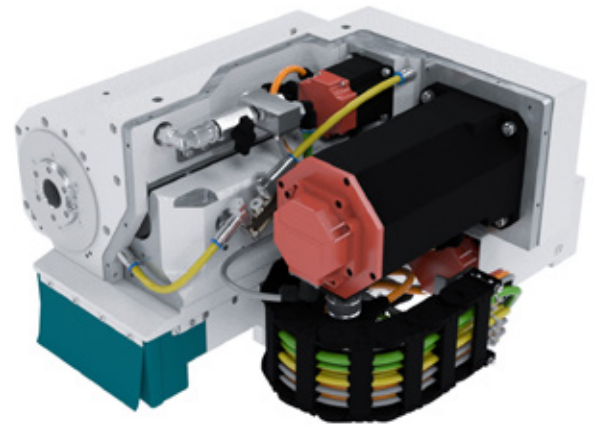
CONTRE-POUPÉE SYNCHRONISÉE

PLUS DE FLEXIBILITÉ, PLUS DE PRODUCTIVITÉ
AVEC LA CONTRE-POUPÉE SYNCHRONISÉE



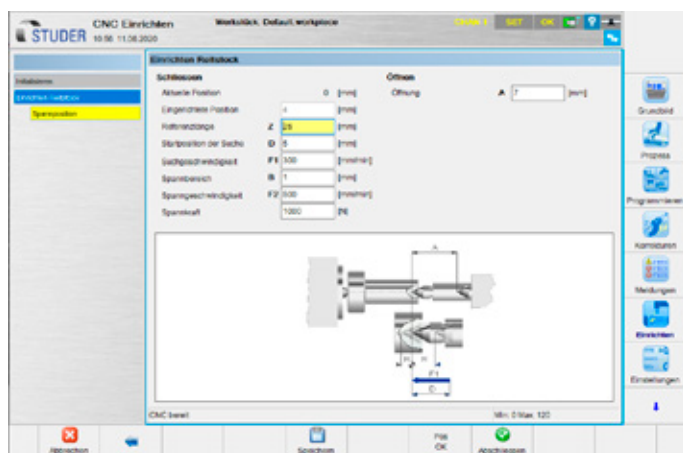
 **STUDER**

La contre-poupée synchronisée avec la poupée porte-pièce augmente la transmission du couple à l'aide de la friction des pointes dans le centre de la pièce. Dans le cas le plus simple, deux pointes standard suffisent, que cela se fasse lors d'une rectification à vitesse classique ou à grande vitesse jusqu'à 140 m/s. La disparition d'un entraînement de pièce supplémentaire permet de simplifier l'usinage complet de la pièce en un seul serrage. Cela augmente la précision de forme et de position sur la pièce rectifiée. Les changements de pièce automatisés sont facilement réglables. Grâce à l'axe de la course programmable de 120 mm et à la définition des longueurs de référence, il est possible de rectifier des familles de pièces de longueurs différentes sans procéder à des rajustements importants. Un servomoteur assure le positionnement axial de la contre-poupée synchronisée. Le serrage se déroule avec un entraînement à commande numérique avec une grande reproductibilité. Il est donc possible de commander séparément la précision de positionnement ainsi que la vitesse de recherche du centre et la vitesse de serrage. La force de serrage est produite à l'aide de ressorts amovibles et peut être programmée en continu au lieu de graduée. Pour faciliter le déplacement, la contre-poupée synchronisée dispose d'un relèvement pneumatique.



INTÉGRATION DE LA CONTRE-POUPÉE SYNCHRONISÉE DANS LE LOGICIEL D'EXPLOITATION StuderWIN

- Force de serrage programmable
 - une dureté de ressort correspondante est proposée
- Rajustement simple dans la famille de pièces par définition d'une longueur de référence
- Définition libre des vitesses de recherche et de serrage



CARACTÉRISTIQUES TECHNIQUES*

Utilisable sur les machines STUDER	S22 / S33 / S31 / S41
Hauteur de pointes	175 mm (225 mm avec plaque d'écartement)
Poids de pièce max. entre pointes	80 kg
Entraînement de la broche	max. 1,6 kW
Cône de serrage	MK4
Axe de la course (axe W)	120 mm
Vitesse de déplacement	0–6 m/min
Principe de serrage	électromécanique avec ressorts
Force de serrage	250–4000 N
Ajustement de la force de serrage	réglage continu (2 paires de ressort amovibles)
Vitesse de rotation de la broche (en option avec frein moteur)	1–1500 min ⁻¹
Broche à l'avant	Ø 70 mm h5
Broche en extrémité	Ø 60 mm h5
Alésage de la broche	Ø 26 mm
Réglage fin pour les corrections de cylindricité (manuel ou en option motorisé)	± 80 µm

UTILISATION AVEC

- Pointes fixes
- Pointes circulaires
- Pincettes de serrage

RESTRICTIONS

La distance entre pointes utilisable est réduite (Selon le type de machine et la variante de tête de rectification)

Le montage de dresse-meules sur la contre-poupée n'est pas possible

